

Contexte général de la chirurgie ambulatoire en France

La chirurgie ambulatoire constitue un enjeu majeur de l'évolution de l'offre de soins en France. Définie comme la réalisation d'actes chirurgicaux programmés nécessitant une hospitalisation de moins de 12 heures sans hébergement de nuit, elle s'inscrit dans le cadre des progrès des techniques anesthésiques et chirurgicales et participe fortement à la dynamique de maîtrise des dépenses de santé (cf. Plan triennal d'économies des dépenses d'assurance-maladie).

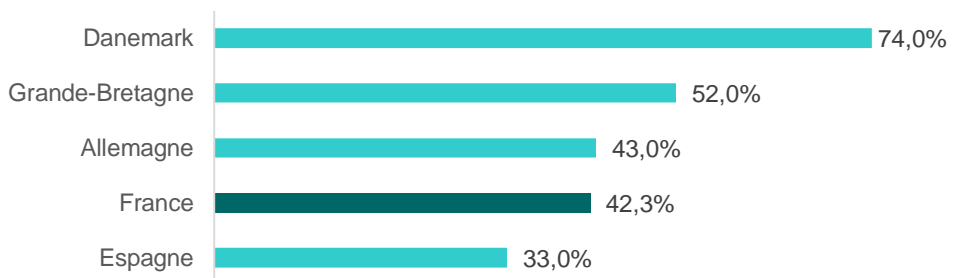
- **La mesure de la pratique de la chirurgie ambulatoire**

Le ratio le plus souvent utilisé est le taux « brut » de chirurgie ambulatoire :

$$\frac{\text{Nombre de séjours en chirurgie ambulatoire}}{\text{Nombre total de séjours en chirurgie}}$$

- **Une volonté des pouvoirs publics de rattraper le retard en France ...**

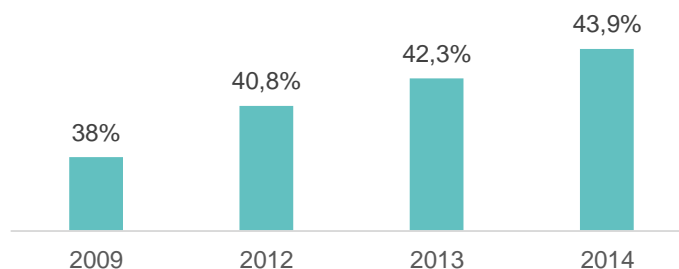
La France est l'un des pays européens où le taux de chirurgie ambulatoire est le plus faible.



Graphique 1 : Pratique comparée de la chirurgie ambulatoire en 2013.

C'est pourquoi les pouvoirs publics ont **fixé l'objectif d'atteindre un taux global de chirurgie ambulatoire de 50% d'ici 2016** en déployant notamment des incitations tarifaires.

- **... entraînant une évolution positive de ce taux**



Graphique 2 : Evolution du taux « brut » de chirurgie ambulatoire en France.

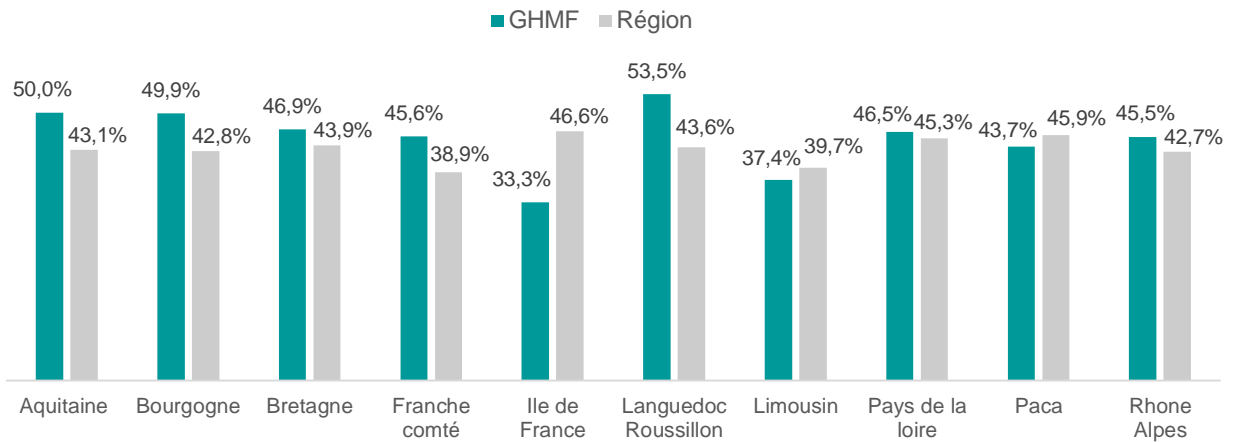
Source : GHMF à partir de base de données Pmsi-Atih

En 2014, le taux de chirurgie ambulatoire était de 43,9%, soit une progression de 3,1 points par rapport à 2012.

Positionnement du GHMF sur ce secteur d'activité

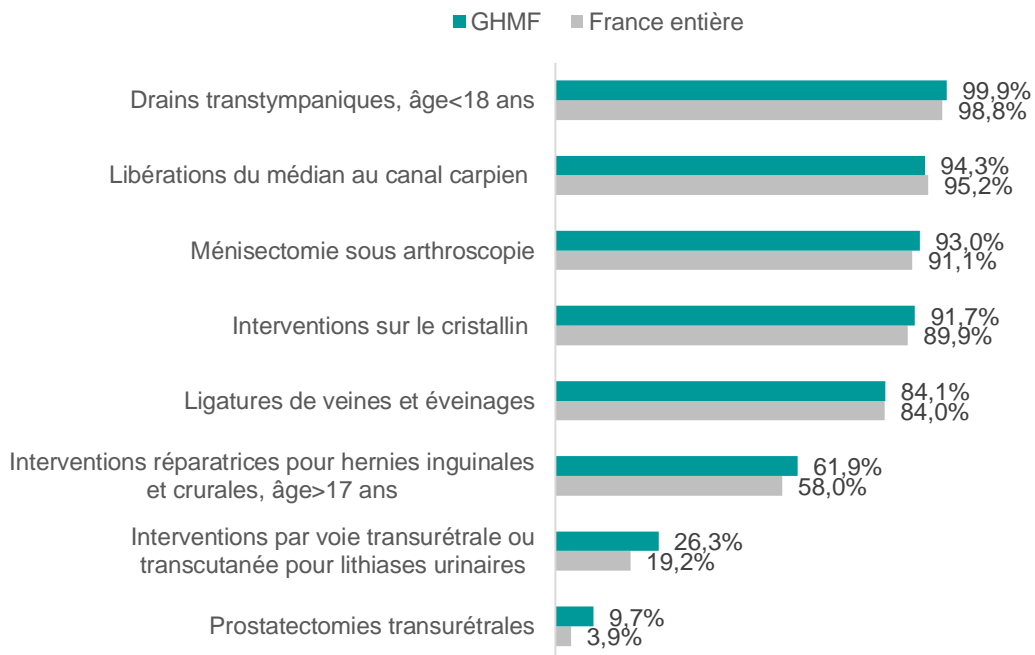
En 2014, les 28 établissements du Groupement Hospitalier de la Mutualité Française pratiquant la chirurgie ambulatoire atteignent un **taux brut consolidé de 46,5%** contre 43,9% au niveau national.

- Un positionnement qui se confirme dans la plupart des régions d'implantation des établissements du GHMF...



Graphique 3 : Taux « brut » de chirurgie ambulatoire selon la région au 31/12/2014
Source : Calcul GHMF à partir de base de données Pmsi-Atih 2014

- ... mais aussi pour les principaux actes marqueurs



Graphique 4 : Taux « brut » de chirurgie ambulatoire pour certains actes marqueurs au 31/12/2014
Source : Calcul GHMF à partir de base de données Pmsi-Atih 2014