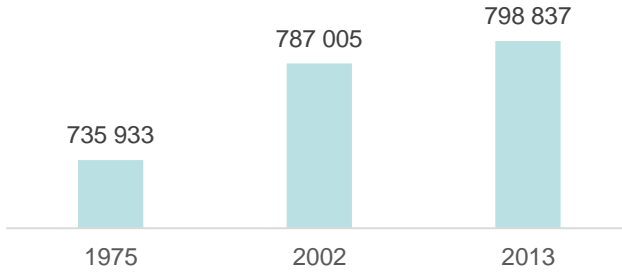


GHMF ET OBSTETRIQUE

Contexte général de l'obstétrique en France

- La France se caractérise, par rapport aux autres pays occidentaux, par le maintien d'un **taux de natalité relativement élevé** avec un taux de fécondité de 2 enfants par femme en 2012 -pour une moyenne européenne de 1,58 (Source: Eurostat).



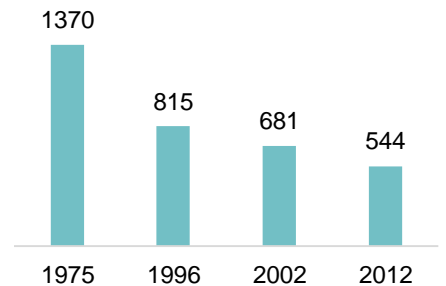
Graphique 1 : Evolution du nombre d'accouchements en France. Source : D'après données DRESS (SAE)

Le nombre d'accouchements y est donc particulièrement élevé et a connu une progression sensible ces dernières années.

- Dans ce contexte, l'organisation sanitaire de la prise en charge hospitalière des naissances s'est caractérisée ces 40 dernières années par **un double phénomène** :

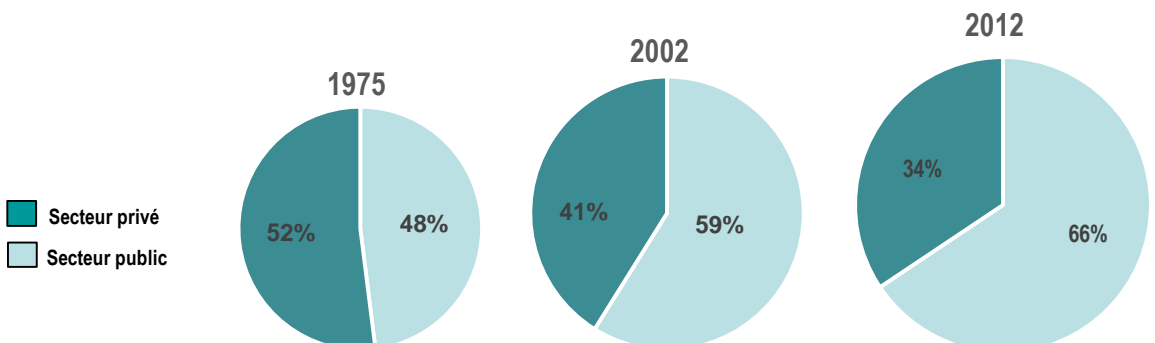
➤ La réduction du nombre de maternités

fonctionnant sur le territoire, en raison notamment de l'imposition d'un seuil minimum d'activité (300 accouchements), de l'instauration de conditions de sécurité de fonctionnement renforcées (normes de personnels en obstétrique par les décrets de 1998 ; décrets liés au fonctionnement de l'anesthésie) et les impacts liés à une dégradation en matière de démographie de certaines professions (gynécologues-obstétriciens, anesthésistes, pédiatres).



Graphique 2 : Evolution du nombre de maternité en France. Source : D'après données DRESS (SAE)

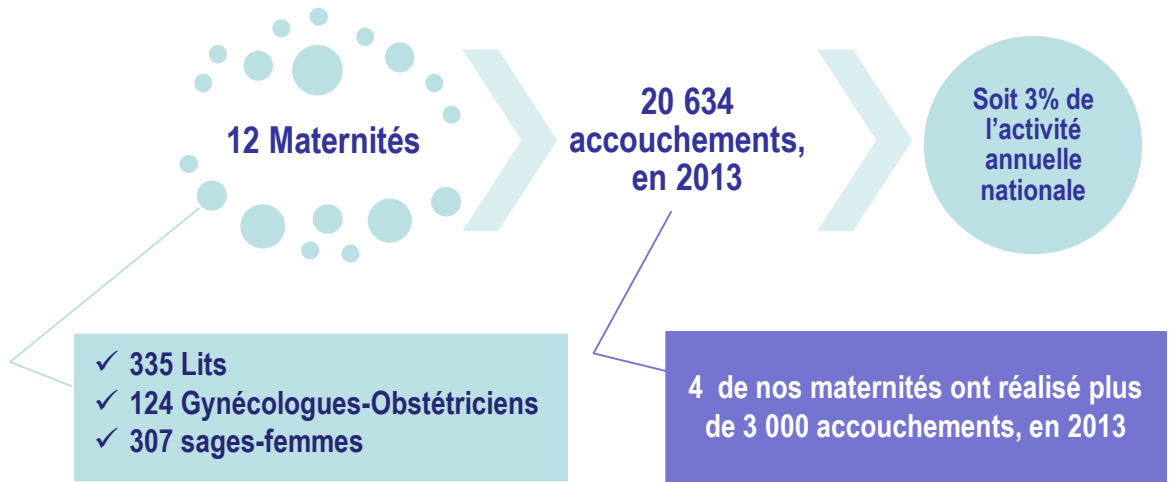
➤ Un désengagement du secteur privé des maternités



Graphique 3 : Evolution du nombre de maternités en France selon le statut
Source: D'après données DRESS (SAE)

GHMF ET OBSTETRIQUE

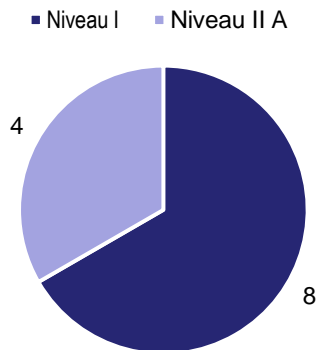
Un positionnement national ■



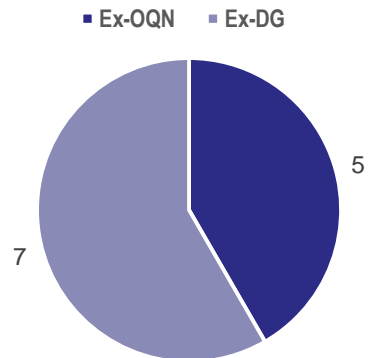
Une offre de soins diversifiée

- 4 structures réalisent une activité d'AMP (Assistance Médicale à la Procréation)
- 11 structures d'IVG (Interruption Volontaire de Grossesse)

Typologie et statut des maternités du GHMF



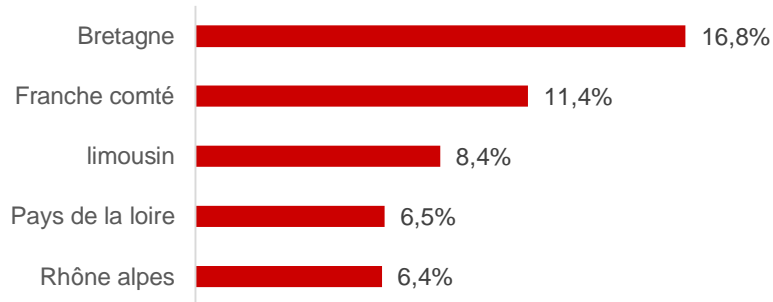
Répartition des maternités du GHMF selon leur niveau d'expertise en 2013



Répartition des maternités du GHMF selon leur statut en 2013

Des implantations régionales fortes

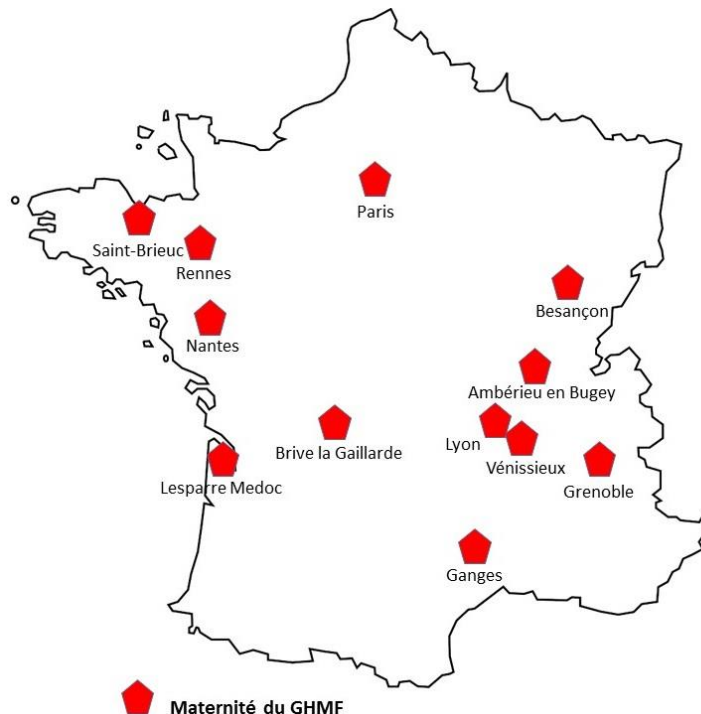
- ✓ Un **focus** réalisé sur les **positionnements régionaux** fait apparaitre des implantations mutualistes prépondérantes sur leur territoire en matière obstétricale. Ainsi :



Graphique 2 : Part de marché des maternités du GHMF selon leur région d'implantation en 2013.

Source : Auteure à partir des données Hospidiag

- ✓ **Lieu d'implantation des maternités** du GHMF :



Des indicateurs satisfaisants

- ✓ **Le taux de césarienne** constitue l'un des indicateurs qualité phare en matière obstétricale. Si le seuil recommandé par l'OMS est fixé à 15%, on a constaté ces dernières une augmentation de celui-ci.
Le taux de césarienne moyen pratiqué au sein des maternités du GHMF est de **18,79%** en 2013, inférieur au taux moyen constaté au niveau national (20,30%). *Source: Données SAE 2013*
- ✓ **La DMS.** La Durée Moyenne de Séjour est un indicateur d'efficience. Un établissement est dit efficient si son indice de performance de la durée moyenne de séjour est inférieur ou égal à 1. L'indice de performance de la DMS moyen pour le GHMF est de **0.979** (compris entre 0.872 et 1.068 suivant les établissements). *Source: Données ATIH 2012*
- ✓ **Qualité.** Toutes les maternités du GHMF sont certifiées, les dernières certifications datant de 2012.
- ✓ Les maternités du GHMF sont présentes dans **les classements presse** :
 - La Clinique Mutualiste de La Sagesse en **3^{ème} position** concernant les maternités dans « *Le Guide Santé* » en 2011.
 - L'Institut Mutualiste Montsouris en **17^{ème} position** dans le palmarès du « *Figaro* » en 2009.
 - La Clinique Jules Verne (**20^{ème}**), l'Institut Mutualiste Montsouris (**30^{ème}**), la Polyclinique de Franche-Comté (**47^{ème}**) et la Clinique Mutualiste de La Sagesse (**50^{ème}**) dans le palmarès du « *Point* » en 2007.

Expériences remarquables

- ✓ **L'Institut Mutualiste Montsouris (Paris)** : Prise en charge et accompagnement spécifique de grossesse pour les patientes sourdes, handicapées moteur et visuel.
- ✓ **Clinique Mutualiste La Sagesse (Rennes)** : Service de retour anticipé à domicile et néonatalogie kangourou (le bébé reste le plus longtemps possible dans la chambre de sa maman au lieu de l'unité de néonatalogie). Projet Initiative Hôpital Amis des Bébé (IHAB) en cours