

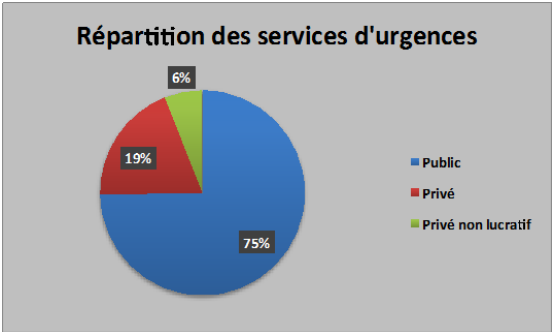
# GHMF ET SERVICES D'URGENCES

Les fiches thématiques du GHMF : Urgences – Avril 2017

## Contexte général des services d'urgences en France

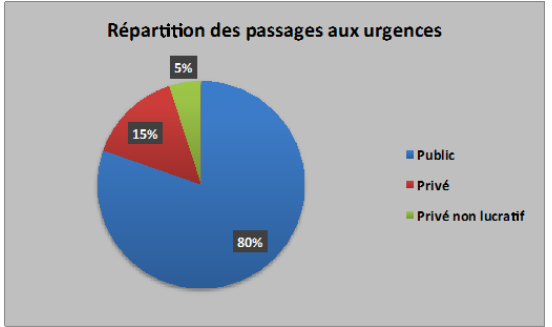
- ❑ Les services d'accueil et de traitement des urgences jouent un rôle essentiel dans la prise en charge des soins non programmés, mais également dans la prise en charge des soins de premier recours. **Ils ont enregistré plus de 18 millions de passages en 2015.**
- ❑ **En constante augmentation depuis plus de 10 ans**, les services d'accueil et de traitement des urgences pallient à la démographie de médecine générale défaillante sur de nombreux territoires.
- ❑ En France, **645 services d'urgences** maillent le territoire. **Les structures d'urgences privées (lucratives et non-lucratives) en représentent 25%.**

**Graphique 1 : Répartition des structures d'accueil et de traitement des urgences en France selon leur statut, en 2015.**  
(Source : Données SAE 2015)



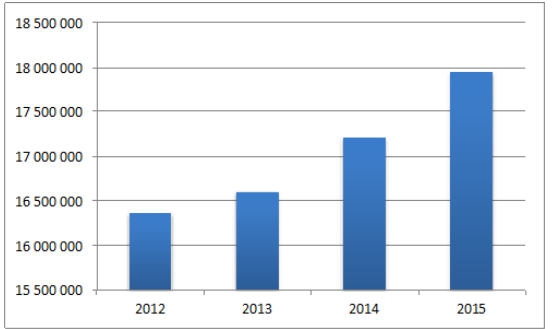
- ❑ **Les établissements privés** ont réalisé près de **436 000 passages** aux urgences représentant **20%** du volume global des passages aux urgences.

**Graphique 2 : Répartition du nombre de passages en France selon le statut, en 2015.**  
(Source : Données SAE 2015)



- ❑ Un nombre de passages annuels en constante croissance : **hausse de 4%**, entre 2013 et 2015.

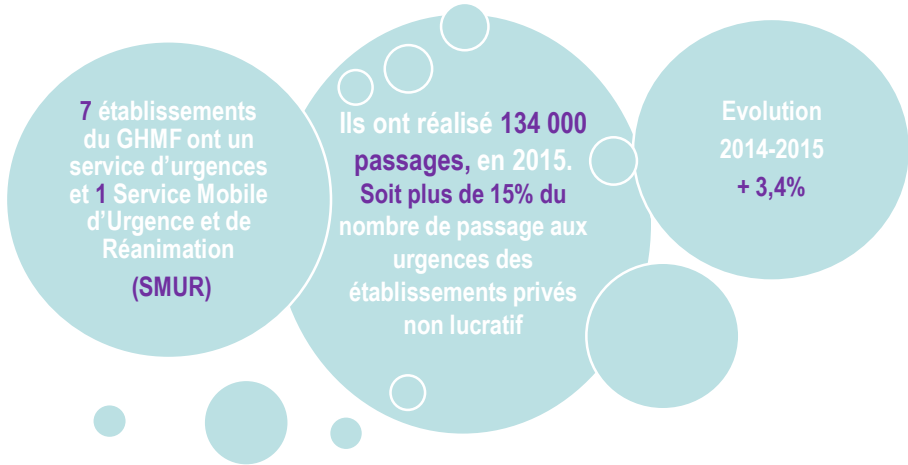
**Graphique 3 : Evolution du nombre de passages dans les services d'urgence hospitaliers en France (en millions de passages).**  
(Source: Données SAE 2015)



# GHMF ET SERVICES D'URGENCES

## Positionnement de l'Hospitalisation Mutualiste

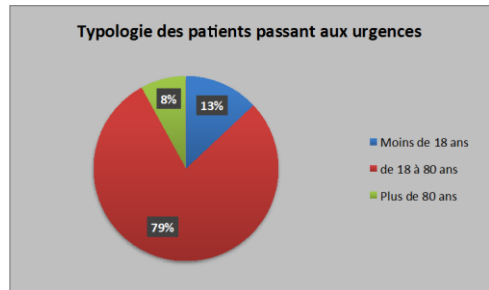
Les fiches thématiques du GHMF : Urgences – Avril 2017



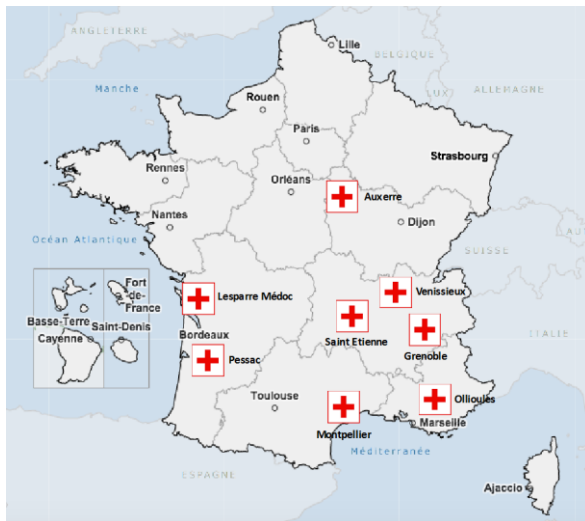
□ La typologie des patients pris en charge aux urgences des établissements du GHMF :

- 13 % de patients âgés de moins de 18 ans (moyenne France : 17%)
- 79 % de patients âgés de 18 à 80 ans (moyenne France : 73%)
- 8% de patients âgés de plus de 80 ans (moyenne France : 10%)

**Graphique 4 : Répartition du nombre de passages des services d'urgence du GHMF, en 2015 par tranche d'âges.**  
(Source : Données SAE, 2015)



□ Lieux d'implantation des services d'urgences du GHMF



- 11 % des passages aux urgences génèrent une hospitalisation MCO.
- Les établissements du GHMF qui déploient des **lits UHCD** réalisent plus de **8 000 séjours**.
- La **DMS moyenne** dans ces lits est de **1,9 jours**.